

CERNIER Projet de rucher pédagogique porté par Espace Abeilles

# Vitrine de l'apiculture

Par  
Alain Prêtre

Le champ situé en contrebas des serres de la ville de Neuchâtel à Cernier devrait accueillir en 2009-2010 un rucher didactique. Devisé à environ 500'000 francs, ce projet est porté par la nouvelle association Espace Abeilles. Gilbert Dey, apiculteur à Chézard, sera l'un des deux animateurs de cet outil dédié autant à l'accueil du grand public que des producteurs de miel.

C'est un Loclois, Jean-Marc Schaer qui préside l'association Espace Abeilles, mais ses connections vaudruziennes sont nombreuses. «J'ai habité durant trois ans à Chézard et mes activités apicoles se déroulent dans le Val-de-Ruz puisque mes ruches se trouvent à Dombresson». Le président d'Espace Abeilles est entouré d'une équipe extrêmement motivée pour mener à bien le dossier de construction du rucher.

## Pôle de compétences

La recherche de fonds pour le financement de cette infrastructure constitue une priorité pour la nouvelle association mais de loin pas la



Gilbert Dey, apiculteur à Chézard, et Jean-Marc Schaer, le nouveau président d'Espace Abeilles.

cvr-prêtre

seule. «Nous avons vocation surtout à faire de ce rucher une vitrine de l'apiculture à l'adresse du grand public ainsi qu'un pôle de compétences à l'attention des éleveurs d'abeilles». Les promoteurs de ce

projet entendent rendre l'apiculture accessible au plus grand nombre à une période où ce loisir peine à recruter de nouveaux adeptes.

## Deux animateurs

«Nous espérons créer chez les jeunes le désir de prendre la relève». Le Rucher d'Evologia sera à cet égard le lieu idéal. «Les jeunes pourront observer le fonctionnement de la ruche et le travail de l'apiculteur en toute sécurité», note Gilbert Dey. Ils disposeront sur place des conseils et des explications éclairantes de deux apiculteurs connus et reconnus tant pour leurs compétences que pour leur sens de la pédagogie: Gilbert Dey et Patrick Vogel. Des expositions, conférences et autres animations contribueront à faire de ce rucher un site de découverte dynamique et vivant à cent lieux d'un musée figé dans la cire d'abeille.

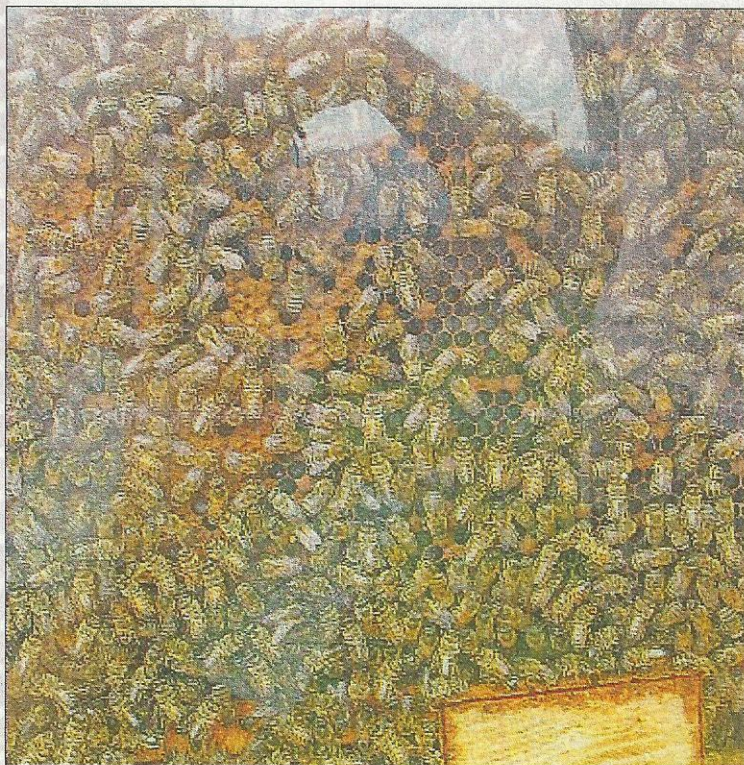
## Cours d'initiation

«Le gros avantage de ce rucher sera son ouverture au public toute l'année afin de permettre le suivi de l'ensemble du cycle de la vie de l'abeille et du travail de l'apiculteur alors que souvent les gens n'assistent qu'à la phase de l'extraction du miel», complète Jean-Marc Schaer.

Des cours d'initiation à l'apiculture seront dispensés sur place aux débutants de même que des séances de perfectionnement seront proposées aux apiculteurs confirmés. L'apiculture exige en effet aujourd'hui des connaissances beaucoup plus pointues. «Reconnue par l'Office fédéral de l'agriculture, l'apiculture de loisir est soumise à davantage de contrôles et de contraintes nécessitant une formation permanente», souligne Gilbert Dey. L'apiculteur doit assumer en outre une conduite du rucher rendue plus complexe en raison des problèmes sanitaires fragilisant les abeilles.

«Les abeilles connaissent mondialement un mauvais passage sur le plan sanitaire. Elles sont en difficulté à cause des activités humaines combinées à des virus», relève Gilbert Dey.

Dans ce contexte, la réalisation de ce rucher représentera un atout évident pour que l'apiculture neuchâtoise demeure performante et attractive. Il faut savoir qu'Espace Abeilles tiendra un stand à Fête la Terre et que les personnes intéressées ont tout loisir de la rejoindre pour une modique cotisation annuelle. Renseignements et contacts au tél. 079 658 97 15.



Le Rucher pédagogique permettra de voir les abeilles sans se fatiguer.